

XpertJet 1341WR Pro

Water-based Inkjet Printer

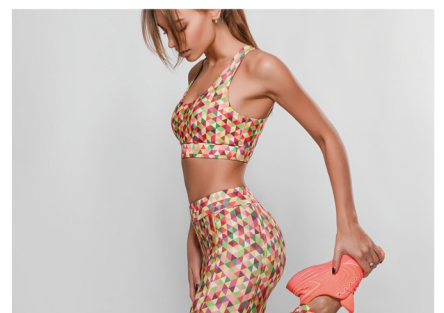
고품질 이미지 · 사용자 편의성을 제공하는 1.3m 폭의 콤팩트 프린터

뛰어난 인쇄 품질과 높은 생산성을 제공하는 MUTOH XpertJet 시리즈에 54"/1.3m 폭의 수성 잉크젯 프린터가 출시되었습니다. 콤팩트한 사이즈로 작업이 용이한 XpertJet 1341WR Pro는, MUTOH만의 독보적인 최신 기술을 탑재하여 고품질 출력 및 사용자 편의성을 실현합니다.

XpertJet 1341WR Pro에 가장 적합한 수성안료잉크 XP1000과 승화전사잉크 ST1000은 우수한 소재 호환성을 실현하여 적은 양의 잉크로도 고밀도의 색상 영역을 구현합니다.

빠른 건조 속도로 얇고 가벼운 미디어에도 출력할 수 있으며, 탁월한 제팅 안정성 및 정확한 탄착점 분사로 장시간의 출력에도 최적의 솔루션을 제공합니다.

XpertJet 1341WR Pro는 박람회, 플래그, 배너, 인테리어 디자인, 의류, 스포츠 유니폼과 같이 다양한 시장에서 최고 품질의 "Made in MUTOH Quality"를 선보입니다.



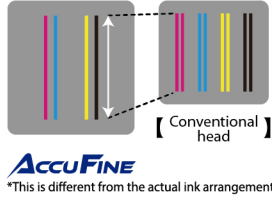
"Made in MUTOH Quality"

고품질 이미지 · 고생산성을 실현하는 인쇄 기술

새로운 프린트 헤드 "AccuFine"



엑스트라 와이드 고밀도 피에조 프린트 헤드 "AccuFine"은 최고 수준의 잉크 드롭 탄착 정확도를 통해 고속 인쇄 및 고품질 이미지를 제공합니다. "AccuFine" 헤드는 고속 모드에서도 밴딩이 적어 고품질의 솔리드 인쇄가 가능합니다.

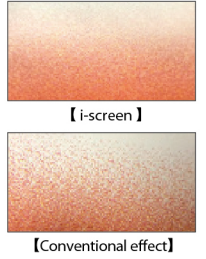


AccuFINE
*This is different from the actual ink arrangement

새로운 인쇄 효과 "i-screen"



MUTOH만의 "Intelligent Interweave" 인쇄 기술로 만들어진 "i-screen" 효과는 사람의 시선을 고려한 도트 배열을 통해 밴딩을 줄여 인쇄 이미지를 더욱 부드럽게 표현합니다.



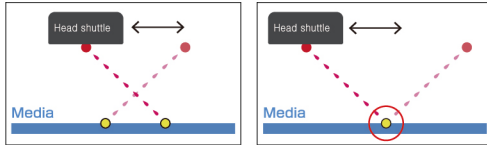
【i-screen】
【Conventional effect】

자동화 · 효율화를 위한 MUTOH만의 독자적인 기술

자동 Bi-D 조정 "DropMaster 2"



캐리지에 내장된 센서가 Bi-D 조정을 자동으로 보정하여 작업 시간을 절약하며, 여러 작업자 간의 조정 편차를 줄여줍니다.



자동 미디어 피딩 조정 "FEED MASTER"



프린트 패턴을 인쇄하고 센서가 이를 판독하면, 용지 피딩 보정이 자동으로 수행됩니다.



【Before feed correction】



【After feed correction】

노즐 선택 기능 "Nozzle Area Select"



노즐 막힘이 발생할 경우, 활성 노즐 블록만을 사용하여 임시로 인쇄 작업을 지속합니다. 이는 원활한 인쇄를 보장하는 안정적인 기능입니다.

미디어 롤 밸런스 관리 "Media Tracker"



미디어의 끝에 바코드를 출력함으로써, 추후에 미디어 롤이 다시 장착되면 바코드를 판독하여 남은 미디어의 양을 인식합니다.

높은 미디어 호환성

최적의 조건에서 미디어 전송이 가능하도록 하는 매커니즘이 탑재되어 있습니다. 테이크업 유닛과 미디어 홀더가 결합되어, 보다 부드러운 프린팅을 실현합니다.



부분 가압 취스 매커니즘



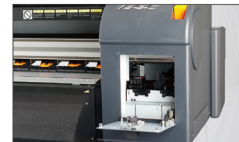
3단계 헤드 높이 설정



[옵션] 20/30kg 테이크업 유닛



[옵션] 피딩용 미디어 홀더



유지보수용 도어



교체 가능한 클리닝 와이퍼

간편한 유지보수

프린트 헤드의 대기 포지션에 유지보수를 위한 도어가 있어, 일상적인 관리에 용이합니다. 사용자가 직접 클리닝 와이퍼를 교체할 수 있습니다.

코스테크 정품 수성/전사잉크



XP1000

- 안정적인 출력을 제공하는 수성안료잉크
- 선명한 색상 및 다양한 소재 호환성



ST1000

- 고농도 속건성의 승화전사잉크
- 뛰어난 발색으로 장시간 출력 안정성 실현

Specifications

프린트 헤드	인쇄 방식	온 디멘드 피에조 드라이브 시스템
	높이 조정	Low : 1.5mm, Mid : 2.0mm, High : 2.5mm
미디어	최대 미디어 폭	최대 폭 : 1,371mm
	최대 미디어 두께	Low: 0.3mm / Mid: 0.8mm / High: 1.3mm
	외경 / 지관 대응 / 무게	Φ150mm 이하 / 2인치 또는 3인치 / 19kg 이하
최대 출력 폭 / 길이	1,361mm / 200m	
잉크	종류	수성/전사잉크
	컬러 수	4색 (C, M, Y, K)
	용량	1,000ml

해상도	최대 1,200dpi	
인터페이스	Ethernet (10BASE-T / 1000BASE-TX)	
전원	전압: AC 100V-120V ± 10% / AC 200V-240V ± 10%, 주파수: 50/60Hz ± 1Hz	
본체 동작환경 조건	온도: 20°C~32°C, 습도: 40%~60%, 결로 없을 것	
소비 전력	동작 시	AC100V ~ 120V: 190W 이하 / AC200V ~ 240V: 185W 이하
	슬립모드 시	AC100V ~ 120V / AC200V ~ 240V: 14W 이하
외형 사이즈 (W) x (D) x (H)	1,916mm x 685mm x 1,218mm (스탠드 포함)	
무게	81kg (본체: 61kg, 스탠드: 20kg)	